

+6M



TI-REGGO

Imbracatura per primi passi | Belt for first steps

IT_Manuale d'istruzioni, leggere attentamente e conservare per future referenze

Per bambini con età superiore ai 6 mesi e fino a 4 anni

Conforme alla Norma EN 13210-1:2020

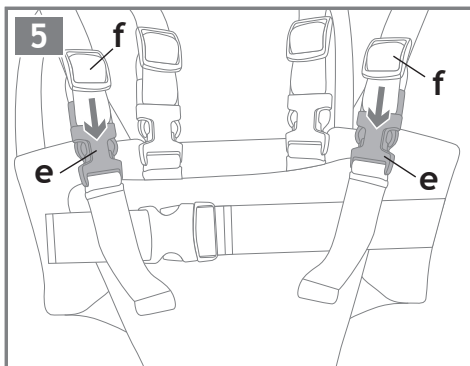
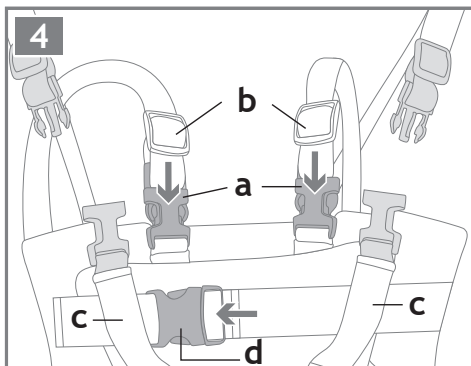
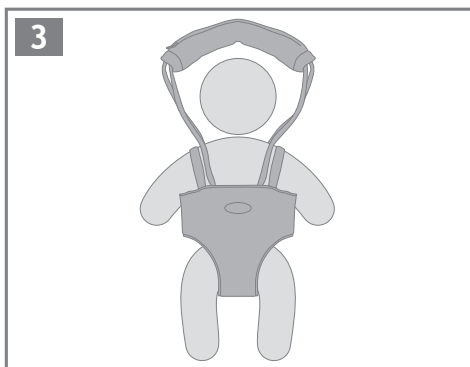
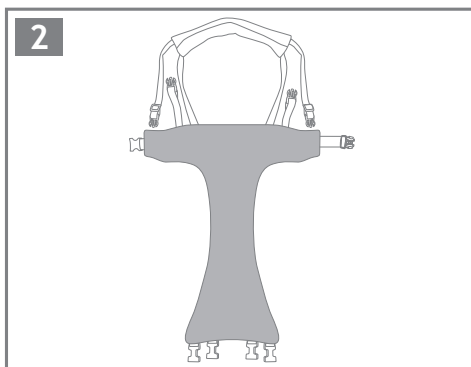
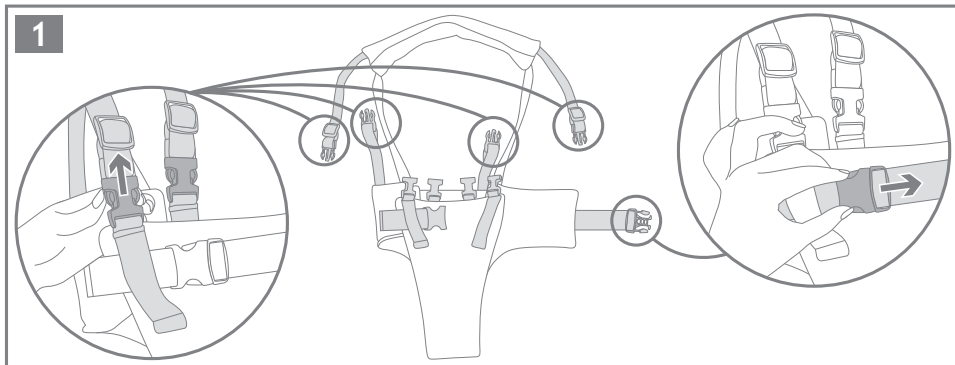
EN_Read the instructions and warning carefully and keep them for future reference

For children from 6 months and up to 4 years

Complies with the EN 13210:1:2020

FOPPAPEDRETTI®

MODO D'USO | TO USE



ITALIANO

1. Sganciare le fibbie, per aprire l'imbracatura di sicurezza (fig.1-2)
2. Collocare il vostro bambino al suo interno, lasciando il lato imbottito rivolto in avanti (fig. 3)
3. Agganciare le fibbie "a" delle cinture pettorali ed utilizzando gli anelli regolatori "b", regolare correttamente le cinture pettorali in base alla corporatura del vostro bambino. Infilare le cinture laterali (addominali) attraverso i passanti esterni "c" e agganciare la fibbia "d". Tensionare correttamente la cintura addominale in base alla corporatura del vostro bambino (fig.4)
4. Assicurarsi che le cinture siano sempre allacciate correttamente.
5. Agganciare le fibbie "e" ed utilizzando gli anelli regolatori "f", regolare correttamente la cinghia della maniglia di sostegno in base alla corporatura del bambino (fig.5).

ATTENZIONE:

- Per garantire la sicurezza del vostro bambino è indispensabile utilizzare sempre tutte le cinture correttamente agganciate.
- Verificare che il bambino sia correttamente assicurato con l'imbracatura.
- Assicurarsi che le bretelle non siano attorcigliate.

MANUTENZIONE e PULIZIA

- Pulire il prodotto con acqua tiepida e sapone o detergente neutro.
- Non usare candeggina o sostanze abrasive
- Lasciare asciugare all'aria.

AVVERTENZE

IMPORTANTE! CONSERVARE PER FUTURO RIFERIMENTO. LEGGERE ATTENTAMENTE.

IMPORTANTE! Seguire attentamente le istruzioni per la sicurezza del vostro bambino per evitare un uso improprio che potrebbe provocare possibili lesioni al vostro bambino.

ATTENZIONE

ATTENZIONE – Non lasciare mai il bambino incustodito anche se indossa l'imbracatura.

ATTENZIONE – Prestare attenzione al pericolo quando si utilizzano le redinelle (imbracatura primi passi) vicino a porte automatiche, scale mobili, ecc.

- Adatto per bambini dai 6 mesi a 4 anni.
- Tenere il prodotto fuori dalla portata dei bambini, quando non utilizzato.
- Lavaggio e manutenzione, vedere etichetta applicata al prodotto.
- Controllare che le cinghie ed i dispositivi di fissaggio non abbiano segni di usura o danni.
- Non usare questo prodotto se qualsiasi parte fosse rotta, strappata o mancante o se riscontrate la comparsa di usura o danni alle cinghie o alle fibbie
- Questo prodotto deve essere utilizzato solo quando il bambino comincia a camminare.
- Questo prodotto non è destinato ad essere utilizzato come complemento con altri articoli da puericoltura, passeggini, seggioloni, ecc.

ENGLISH

1. Release the buckles to open up the safety harness (fig. 1-2).
2. Place your child inside, with the padded side facing forwards (fig. 3).
3. Attach the chest belt buckles "a" and, using the adjusting rings "b", adjust the chest belts correctly according to your child's size. Insert the side (abdominal) belts through the external loops "c" and attach the buckle "d". Tighten the abdominal belt correctly according to your child's size (fig. 4).
4. Make sure that the belts are always fastened correctly.
5. Attach the buckles "e" and, using the adjusting rings "f", adjust the strap on the support handle correctly according to your child's size (fig.5).

CAUTION:

- To ensure your child's safety, it is essential to always use all the belts correctly fastened.
- Ensure that your child is properly secured with the harness.
- Make sure that the straps are not twisted.

MAINTENANCE and CLEANING

- *Clean the product with warm water and soap or mild detergent.*
- *Do not use bleach or abrasive substances.*
- *Air dry.*

WARNING

IMPORTANT KEEP FOR FUTURE REFERENCE. READ CAREFULLY

IMPORTANT! Read the instructions for correct use/mounting to avoid use improper that could cause possible injury to your child.

WARNING:

WARNING – Never leave your child unattended whilst wearing a harness.

WARNING – Be aware of the danger when using reins (belt for first steps) near automatic doors, escalators, etc.

- Recommended for children ages 6 months to 4 years.
- Keep out of child's reach when not in use.
- Checking straps and fastenings for signs of wear or damage.
- Do not use the product if any components are broken or missing.
- Do not use the product if any components are broken or missing or if you notice wear or damage to the straps and buckles
- This product shall only be used when a child can walk competently.
- This item is not intended for use with other children's items, including strollers, high chairs, etc.

Importato da | Imported by:

Foppa Pedretti S.p.A. via Volta, 11 - Grumello d/Monte, Bergamo 24064
tel. +39 035.830.497 fax +39 035.831.283 www.foppapedretti.it
